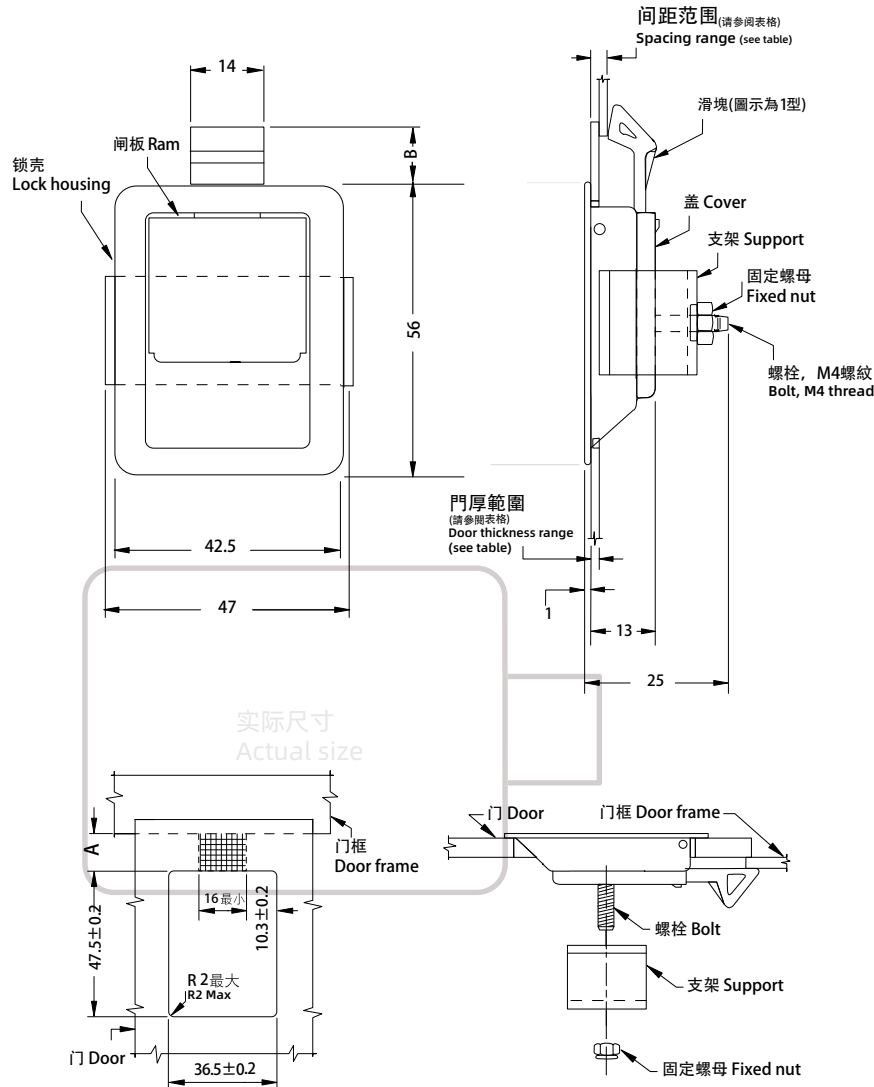


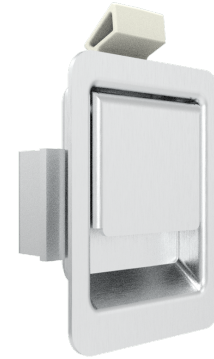
B-1503

Paddle lock



IP40

STAINLESS
SERIES



滑块式样:
Slider style

2型 type 2



3型 type 3



4型 type 4



5型 type 5



1. Material and surface treatment:
Lock body, handle : SUS304
Door pin: PA66+30%GF

2. Performance parameters:
Protection class: IP40
Maximum static load:

Pattern 式样	Maximum static load 最大静载荷 N
1	130
2	110
3	90
4	70
5	55

Working temperature range: -18 °C to 100 °C
Flame retardant grade: UL94-V0

1. 材质及表面处理:
锁体, 手柄: SUS304
门销: PA66+30%GF

2. 性能参数:
防护等级: IP40

工作温度范围: -18°C到100°C
阻燃等级: UL94-V0

请 联系 WWW.FORND.COM 如 需 获 得 产 品 3D 模 型 图

间距范围		滑块式样	A		B	T (请 参阅附 注)	零件号 (磨砂表面处理)			
最小	最大		最小	最大			门厚范围			
							3.7 最大	3.9 - 7.3	11.1 - 14.6	18.6 - 22
1.2	2	1	10.4	12.7	12.4	1.6	B-1503-111-36			
2.8	3.6	3	11.9	14.2	14.22	3.2	B-1503-113-36	B-1503-123-36		
6	6.7	4				6.4	B-1503-114-36	B-1503-124-36		
12.3	13.1	5				7.1	B-1503-115-36	B-1503-125-36	B-1503-135-36	B-1503-145-36
18.6	19.4	6				7.1	B-1503-116-36		B-1503-136-36	B-1503-146-36